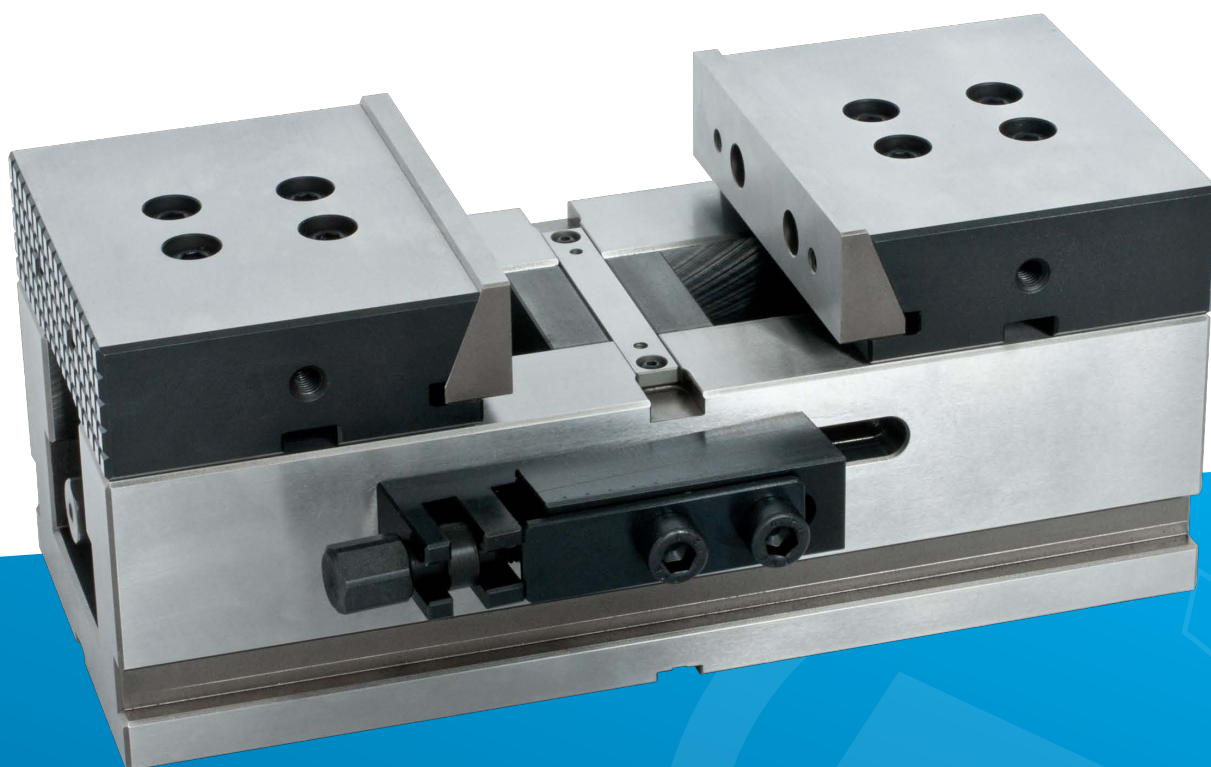


NOWOŚĆ



6651

**Precyzyjne imadło
z przesuwным modułem
samocentrującym
z kompletem szczęk**



BISON CHUCKS S.A.

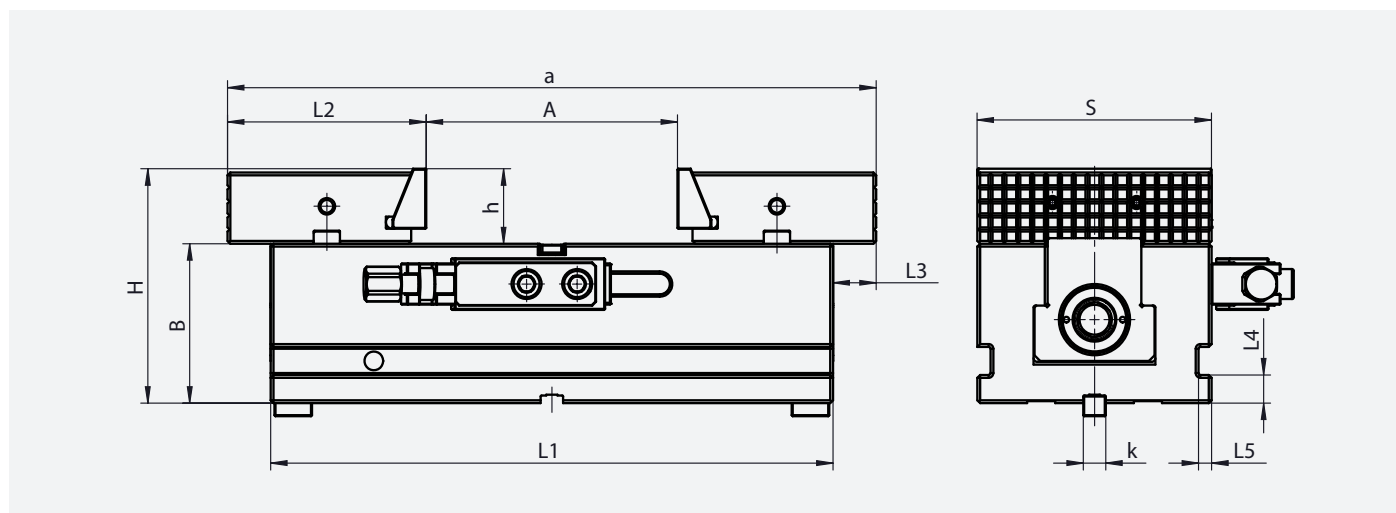
www.bison-chucks.pl



Zalety produktu:

- ✓ Brak efektu "przestalenia" - wyginania detalu zamocowanego w parze imadeł
- ✓ Skrócenie czasu mocowania i odmocowywania detalu
- ✓ Szybka wymiana szczęk
- ✓ Zwiększenie dokładności ustalania elementów obrabianych
- ✓ Uproszczenie mocowania przedmiotów wielkogabarytowych
- ✓ Obniżenie kosztów oprzyrządowania
- ✓ Większa elastyczność produkcji

Wychodząc na przeciw potrzebom naszych klientów, Bison Chucks S.A. wprowadził na rynek nowy produkt - innowacyjne **imadło wyposażone w moduł samocentrujący z ruchomą obsadą i mechanizmem klinowym**, co pozwala na dokładne ustalenie przedmiotu obrabianego na stole obrabiarki.



Kod	Typ	S	B ±0,02	H	A max	L1	L2	L3 max	L4	L5	k	a		h	Max. siła zacisku [kN]	Waga [kg]
												min	max			
326651230100	6651-100-230	100	72	102	65	230	101	21	15	7	12	205-270	30	24	15,5	
326651240300	6651-125-300	125	85	125	130	300	106	23	15	7	12	215-345	40	29	28	
326651250500	6651-150-350	150	95	145	175	350	111,8	26	18	8	18	225-400	50	32,8	43,7	

Imadło tego typu ma szczególne zastosowanie np. do mocowania przedmiotów bardzo dużych rozmiarów o skomplikowanych i wiotkich kształtach posiadających cienkie żebra, do obróbki przedmiotów spawanych z blach, a także w przemyśle energetycznym, górniczym lub stoczniowym. Imadła te mają głównie zastosowanie na obrabiarkach bramowych CNC, których stoły posiadają wymiary nawet kilkunastu metrów.

Stalowy korpus imadła posiada prowadnice, w których suwliwie przesuwa się moduł samocentrujący składający się z obsady ruchomej, szczęk podstawowych oraz śruby rzymskiej. Obracając śrubą rzymską szczęki podstawowe oddalają lub zbliżają się do ruchomej obsady.

Moduł samocentrujący można swobodnie przesuwać lub blokować poprzez mechanizm klinowy. Mechanizm ten składa się z klina prowadzącego oraz klina blokującego wraz ze śrubą blokującą. Blokowanie obsady ruchomej odbywa się po przez obrót śruby blokującej. Kręcąc śrubą rzymską zaciskane są szczęki. Moduł samocentrujący zamocuje przedmiot i ustawi się centralnie do powierzchni żebra. Po tym etapie należy zablokować mechanizmem klinowym obsadę ruchomą. **Ten sposób mocowania nie powoduje deformowania przedmiotu!** Ponadto na górnej powierzchni korpusu znajdują się otwory gwintowane służące do wkręcania kołków, na których może być bazowany obrabiany detal.

